



# АДМИНИСТРАЦИЯ САНДОВСКОГО МУНИЦИПАЛЬНОГО ОКРУГА

Тверской области

## ПОСТАНОВЛЕНИЕ

18.03.2022

п. Сандово

№ 55

Об установлении публичного сервитута

В соответствии со статьей 23 Земельного кодекса Российской Федерации от 25 октября 2001 г. № 136-ФЗ, на основании представленных документов и ходатайства об установлении публичного сервитута от 31.01.2022 г. № ТНБ-40-61-11/2915 Общества с ограниченной ответственностью «Транснефть-Балтика» (195009, Россия, г. Санкт-Петербург, Арсенальная набережная, д. 11, лит. А, ИНН 4704041900, ОГРН 1024700871711), учитывая отсутствие заявлений иных правообладателей земельных участков в период публикации сообщения о возможном установлении сервитута от 10 февраля 2022 г. в газете «Сандовские вести» №6(11789), Администрация Сандовского муниципального округа,

### ПОСТАНОВЛЯЕТ:

1. Установить публичный сервитут на часть земельного участка с кадастровым номером 69:28:0000010:304, площадью 65004 кв.м., местоположение: Тверская область, Сандовский район, Большемалинское сельское поселение, клх «Победа», категория земель: земли сельскохозяйственного назначения.

2. Утвердить границы публичного сервитута на часть земельного участка с кадастровым номером 69:28:0000010:304, согласно приложения к настоящему постановлению.

3. Цель установления публичного сервитута- проведение работ по объекту МНПП «Ярославль-Приморск 2» DN 700 , 228-231 км, МВ р. Ратыня. ЯРНУ. Реконструкция».

4. Установить публичный сервитут сроком по 03.11.2025 г.

5. Обществу с ограниченной ответственностью «Транснефть-Балтика» в установленном законом порядке после прекращения действия публичного сервитута привести обремененный публичным сервитутом земельный участок в состояние, пригодное для их использования в соответствии с видами разрешенного использования.

6. Обществу с ограниченной ответственностью «Транснефть-Балтика» вправе:

6.1 приступить к осуществлению публичного сервитута не ранее дня внесения сведений о публичном сервитуте в Единый государственный реестр недвижимости;

6.2 в установленных границах публичного сервитута осуществлять, в соответствии с требованиями законодательства Российской Федерации, деятельность, для обеспечения которой установлен публичный сервитут;

6.3 до окончания срока публичного сервитута обратиться с ходатайством об установлении публичного сервитута на новый срок.

7. Администрации Сандовского муниципального округа в установленном законе порядке:

7.1 опубликовать настоящее постановление в порядке, установленном для официального опубликования (обнародования) муниципальных правовых актов Сандовского муниципального округа;

7.2 направить копию настоящего постановления в федеральный орган исполнительной власти, уполномоченной Правительством Российской Федерации на осуществление государственного кадастрового учета, государственной регистрации прав, ведение Единого государственного реестра недвижимости и предоставление сведений, содержащихся в Едином государственном реестре недвижимости;

- 7.3 направить копию настоящего постановления правообладателям земельного участка;
- 7.4 направить заявителю копии настоящего постановления, сведений о лицах, являющихся правообладателями земельного участка.
8. Постановление вступает в силу после его подписания.

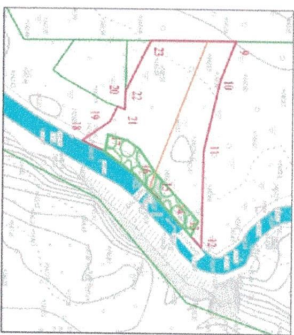
Глава Сандовского муниципального округа



О.Н. Грязнов

система координат: СК 69  
лист 1

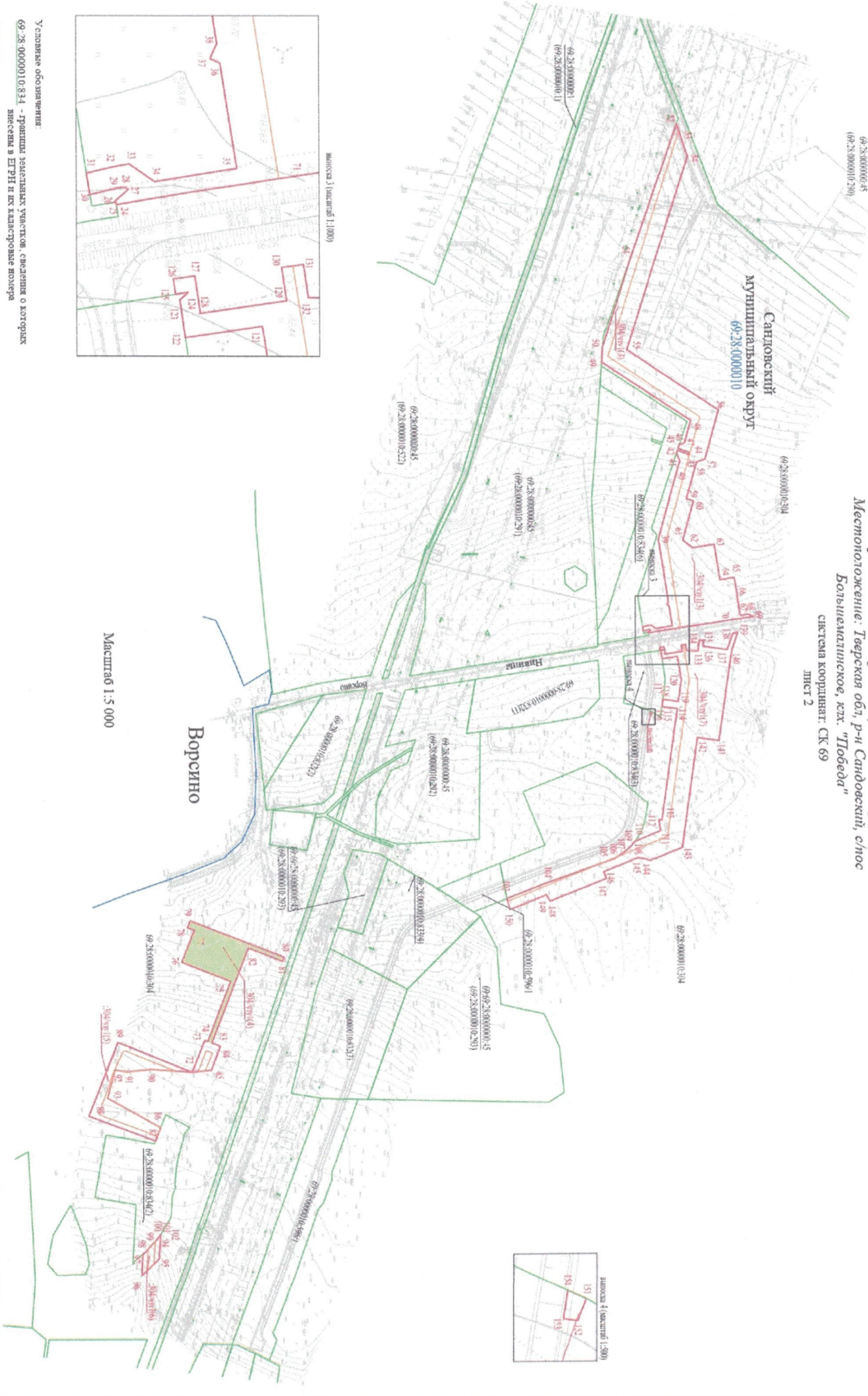
От 18.03.2022 г. № 55



Заказчик	Общество с ограниченной ответственностью "Грансифиль - Баттис"
Наименование объекта	"НИИПТ "Ярославль-Примере 2", ДН/700, 238-231 кв. м/в в Рязня, АИТУ. Реконструкция
Схема подготовки	ООО "ПАНТЕА"
Исполнитель	Суслова Е.В.
Директор	Гусаров Е.М.



**Схема расположения границ публичного сервиса**  
**Местоположение: Иеревская обл., р-н Сандовский, с/пос**  
**Большематинское, кхх. "Победа"**  
 Система координат: СК 69  
 лист 2



- Условные обозначения
- 69-28.0000010-834 - границы земельных участков, сведения о которых внесены в ЕПРН и их кадастровые номера
- 69-28.0000010 - граница и номер кадастрового участка
- 304 кв.1 - граница сервиса
- 5 - заградительная колючая проволока
- 69-28.0000010 - проектный объект (зона прудового хозяйства)
- 69-28.0000010 - проектный объект (защитное сооружение)
- 69-28.0000010 - проектный объект (зона временных хранилищ и сорту жидкой)
- 69-28.0000010 - проектный объект (устройство водозащитной дамбы)

Заказчик	Общество с ограниченной ответственностью "Трансфелт - Балтика"
Наименование объекта	"МНПШ "Яросталь-Приморск 2". ДН700-228-231 км. МВ р.Ратня. ЯРПУ. Реконструкция"
Схема подготовлена	ООО "ТАН ЕА" "ИНТЕРН"
Исполнитель	Суслова Е.В.
Директор	Глазов Е.М.

**Схема границ сервитута на кадастровом плане территории**

лист 3

Учетный номер части земельного участка, применительно к которой устанавливается сервитут :304/чзү1		
Обозначение характерных точек границ	X	Y
:304/чзү1(1)		
1	467302,27	2301545,22
2	467301,33	2301538,23
3	467294,97	2301508,47
4	467302,85	2301500,86
5	467304,01	2301508,07
6	467301,54	2301510,47
7	467307,31	2301537,65
8	467308,15	2301543,96
1	467302,27	2301545,22
:304/чзү1(2)		
9	466719,92	2302265,80
10	466713,29	2302282,90
11	466705,69	2302315,19
12	466705,10	2302358,80
13	466700,31	2302353,54
14	466694,07	2302347,19
15	466684,88	2302336,04
16	466675,39	2302326,36
17	466661,33	2302315,70
18	466650,78	2302311,02
19	466663,43	2302302,44
20	466666,80	2302295,66
21	466670,11	2302296,84
22	466670,30	2302288,62
23	466681,66	2302265,75
9	466719,92	2302265,80
:304/чзү1(3)		
24	466723,41	2304413,74
25	466723,31	2304413,06
26	466722,67	2304413,16
27	466726,66	2304409,55
28	466725,67	2304408,86
29	466723,36	2304409,19
30	466716,18	2304410,98
31	466715,24	2304405,03
32	466722,08	2304403,32
33	466726,93	2304402,41
34	466733,95	2304407,33
35	466756,57	2304403,60
36	466752,03	2304374,66



37	466749,32	2304373,46
38	466751,19	2304369,31
39	466737,54	2304282,26
40	466767,13	2304173,28
41	466762,80	2304162,31
42	466763,97	2304158,70
43	466779,83	2304164,76
44	466780,45	2304161,78
45	466764,91	2304155,84
46	466766,77	2304150,17
47	466774,00	2304147,96
48	466782,51	2304116,65
49	466659,55	2304035,55
50	466661,04	2304015,34
51	466702,56	2303885,30
52	466764,50	2303708,52
53	466776,96	2303746,46
54	466779,55	2303752,65
55	466694,49	2304019,07
56	466820,61	2304102,25
57	466802,02	2304171,30
58	466790,46	2304175,11
59	466776,37	2304227,02
60	466786,02	2304229,64
61	466771,23	2304284,10
62	466784,85	2304294,49
63	466814,46	2304289,72
64	466822,23	2304339,25
65	466841,96	2304336,11
66	466849,74	2304385,50
67	466850,33	2304389,52
68	466861,08	2304387,62
69	466869,08	2304391,16
70	466834,57	2304396,25
71	466744,17	2304410,18
24	466723,41	2304413,74
:304/чзyl(4)		
72	466091,40	2305023,54
73	466108,67	2304979,45
74	466112,73	2304981,00
75	466145,07	2304898,47
76	466078,03	2304872,20
77	466095,54	2304827,51
78	466086,23	2304823,87
79	466089,87	2304814,56
80	466218,94	2304865,12
81	466216,97	2304870,79
82	466169,62	2304852,24
83	466118,34	2304983,15
84	466130,06	2304987,62

85	466117,69	2305020,71
72	466091,40	2305023,54
:304/чзyl(5)		
86	466047,36	2305100,61
87	466040,16	2305119,01
88	465948,86	2305084,69
89	465988,98	2304982,35
72	466091,40	2305023,54
90	466033,64	2305019,20
91	466002,43	2305023,04
92	465985,06	2305020,26
93	465974,76	2305059,69
86	466047,36	2305100,61
:304/чзyl(6)		
94	466046,48	2305248,86
95	466044,31	2305281,43
96	466020,93	2305303,99
97	466021,65	2305276,35
98	466021,72	2305275,30
99	466025,71	2305272,30
100	466031,07	2305266,50
101	466039,12	2305258,25
102	466045,00	2305251,28
94	466046,48	2305248,86
:304/чзyl(7)		
103	466526,47	2304784,12
104	466575,32	2304764,60
105	466665,97	2304732,68
106	466675,19	2304729,21
107	466685,85	2304722,53
108	466693,76	2304716,08
109	466699,61	2304710,00
110	466703,15	2304705,35
111	466739,01	2304690,93
112	466737,34	2304675,74
113	466741,20	2304675,72
114	466763,15	2304520,12
115	466742,05	2304517,09
116	466741,71	2304517,10
117	466743,15	2304507,10
118	466743,34	2304507,17
119	466764,55	2304510,22
120	466768,72	2304480,65
121	466763,42	2304447,22
122	466742,29	2304450,28
123	466740,80	2304439,97
124	466743,10	2304437,89
125	466739,60	2304438,43
126	466738,99	2304434,28
127	466744,93	2304433,42

128	466746,41	2304443,62
129	466770,17	2304440,17
130	466768,85	2304431,09
131	466774,79	2304430,22
132	466776,11	2304439,31
133	466791,69	2304439,56
134	466793,87	2304424,14
135	466799,59	2304424,77
136	466798,68	2304432,98
137	466832,25	2304437,74
138	466839,87	2304414,68
139	466846,52	2304413,70
140	466838,28	2304438,60
141	466820,32	2304565,33
142	466790,62	2304561,12
143	466769,11	2304714,40
144	466724,81	2304732,21
145	466708,27	2304728,08
146	466660,16	2304747,43
147	466663,89	2304756,71
148	466586,03	2304788,02
149	466580,65	2304779,40
150	466530,36	2304799,62
103	466526,47	2304784,12
:304/чзу1(8)		
151	466728,45	2304524,91
152	466727,33	2304528,10
153	466725,35	2304527,82
154	466725,93	2304523,75
151	466728,45	2304524,91
Площадь: 65004 кв.м.		
Метод определения координат: метод спутниковых геодезических измерений (определений)		
Средняя квадратическая погрешность положения характерной точки:		
Mt=0.1 м		
СК 69 зона 2		