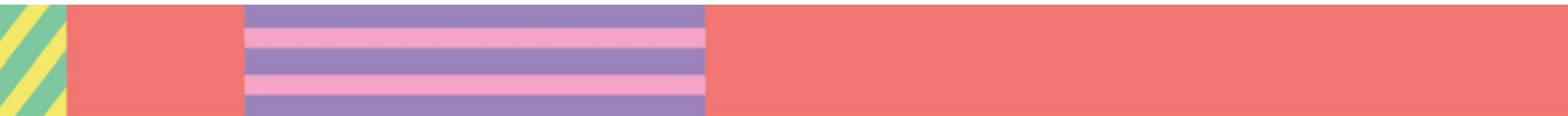




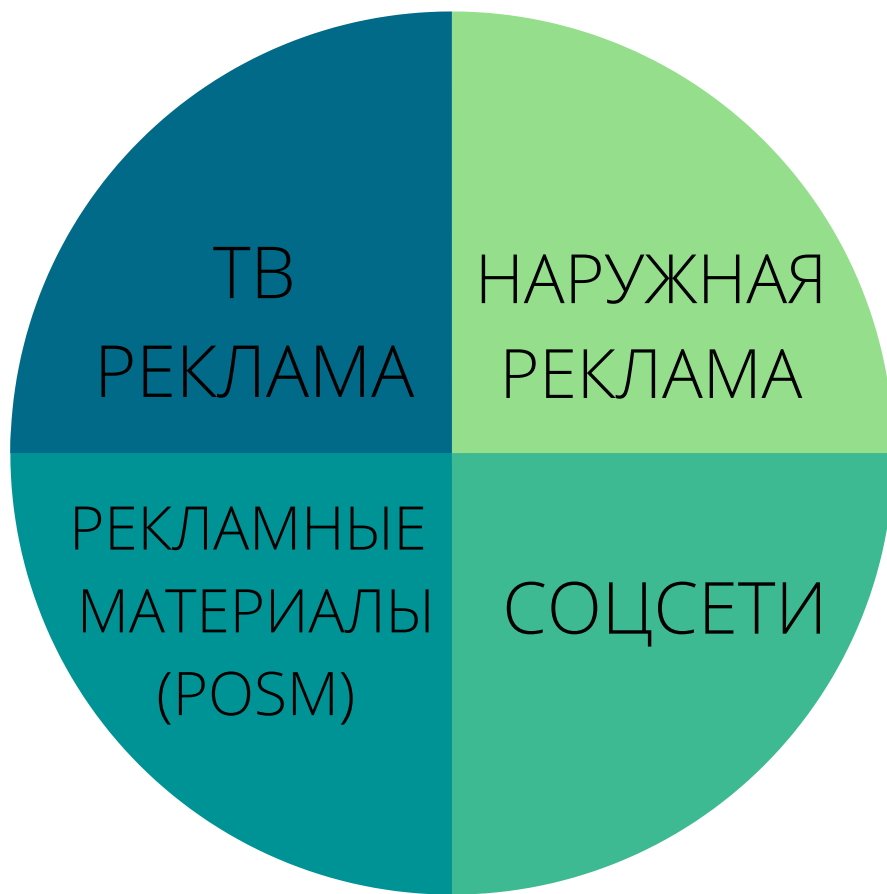
БОЛЬШАЯ ПЕРЕМЕНА

РЕКЛАМНАЯ КАМПАНИЯ 2021



СТРУКТУРА И СРОКИ
РЕКЛАМНОЙ КАМПАНИИ

БОЛЬШАЯ
ПЕРЕМЕНА



15 МАРТА
- 31 МАЯ 2021



ЗАДАЧИ РЕКЛАМНОЙ КАМПАНИИ

БОЛЬШАЯ
ПЕРЕМЕНА

- ПРИВЛЕЧЬ МАКСИМАЛЬНОЕ ВНИМАНИЕ АУДИТОРИИ К КОНКУРСУ
- ЗАИНТЕРЕСОВАТЬ ДЕТЕЙ, РОДИТЕЛЕЙ
- ВЫЗВАТЬ ЖЕЛАНИЕ ПРИНЯТЬ УЧАСТИЕ

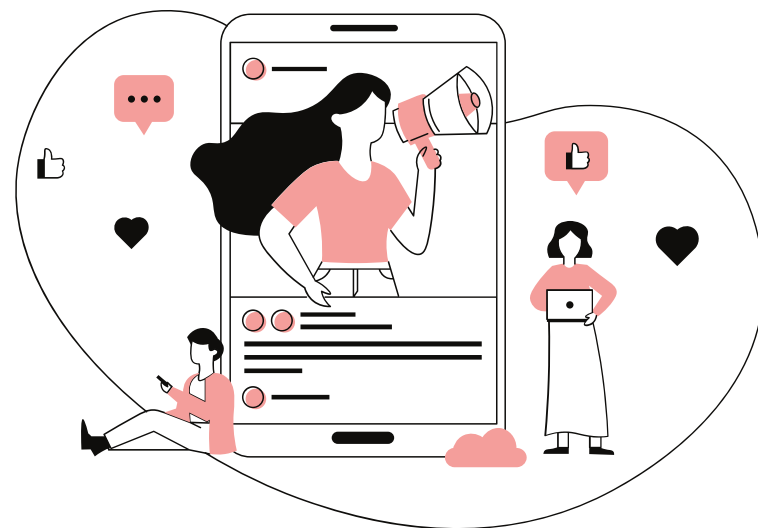


ФОРМАТЫ РЕКЛАМЫ



15 МАРТА 2021Г. ОТВЕТСТВЕННЫМ ЗА ПРОВЕДЕНИЕ РЕКЛАМНОЙ КАМПАНИИ В СУБЪЕКТАХ БУДУТ НАПРАВЛЕНЫ МАКЕТЫ СЛЕДУЮЩИХ ФОРМАТОВ:

- НАРУЖНАЯ РЕКЛАМА (ФОРМАТЫ 3*6М, 5*15М, 1,2*1,8М)
- ВИДЕО ЗАСТАВКИ ДЛЯ УЛИЧНЫХ ЦИФРОВЫХ СВЕТОДИОДНЫХ ЭКРАНОВ
- ВИДЕОРОЛИКИ СО ЗВУКОМ ДЛЯ ТВ РЕКЛАМЫ 15 СЕК.И 30 СЕК
- БАННЕРЫ ДЛЯ РАЗМЕЩЕНИЯ В СОЦИАЛЬНЫХ СЕТЯХ
- ПЛАКАТЫ А3/А4 ДЛЯ РАЗМЕЩЕНИЯ НА ВХОДНЫХ ДВЕРЯХ В ШКОЛАХ
- СТИКЕРПАКИ А5 ФОРМАТА (НАБОР СТИКЕРОВ ЛЕГКОСЪЕМНЫХ С ВЫРУБКОЙ)
- ВИДЕОРОЛИКИ БЕЗ ЗВУКА ДЛЯ ЭКРАНОВ В МЕТРО И ДР.ВИДОВ ТРАНСПОРТА.
- НАСТЕННЫЙ ИНФО СТЕНД НЕСТАНДАРТНОГО ФОРМАТА И ДИЗАЙНА ДЛЯ РАЗМЕЩЕНИЯ В ШКОЛАХ, С КАРМАНАМИ ДЛЯ БУКЛЕТОВ ЕВРОФОРМАТА(1 КАРМАН), ДЛЯ ПОСТЕРОВ А4 (2 КАРМАНА). РАЗМЕРЫ - В ПРЕДЕЛАХ 1200ММ X 900ММ (ШХВ), С УЧЕТОМ ВЫРУБКИ. МАТЕРИАЛ - ПЕНОКАРТОН ИЛИ ПЛАСТИК, ПОЛНОЦВЕТНАЯ ЗАПЕЧАТКА ПОВЕРХНОСТИ С ОДНОЙ СТОРОНЫ, КРЕПЛЕНИЕ КАРМАНОВ. НА ОБОРОТНОЙ СТОРОНЕ СТЕНДА - КРЕПЛЕНИЯ ДЛЯ МОНТАЖА НА СТЕНУ.
- БУКЛЕТ 4 ПОЛОСЫ, ЕВРОФОРМАТА (1 ФАЛЬЦ), ПЕЧАТЬ 4+4, РЕК.БУМАГА 130 - 150 ГР.



Если требуется адаптация макетов наружной рекламы, макетов для цифровых экранов под другие размеры, запрос необходимо направить на: AMAZLOVA@ROSPATRIOTCENTR.RU

РЕКЛАМНЫЕ КАНАЛЫ



СМИ	КАНАЛЫ	ФОРМАТ РАЗМЕЩЕНИЯ	КОЛИЧЕСТВО ВЫХОДОВ, ВРЕМЯ РАЗМЕЩЕНИЯ
ТВ	1ТВ, РОССИЯ 1 НТВ, СТС	ВИДЕО РОЛИКИ 15, 30 СЕКУНД	10 - 20 ВЫХОДОВ В СУТКИ, ВРЕМЯ ВЫХОДОВ 7:00 – 22:00, НЕ МЕНЕЕ 50% ВЫХОДОВ В ПРАЙМ-ТАЙМ
НАРУЖНАЯ РЕКЛАМА	ТИПОВЫЕ И ЦИФРОВЫЕ НАРУЖНЫЕ ПОВЕРХНОСТИ	БИЛБОРД 3X6 МЕТРОВ, СУПЕРСАЙТ 15X5 МЕТРОВ, СИТИ-ФОРМАТ 1,2X1,8 МЕТРОВ; ЦИФРОВЫЕ НАРУЖНЫЕ ПОВЕРХНОСТИ ЛЮБОГО ФОРМАТА	ЧИСЛЕННОСТЬ НАСЕЛЕНИЯ: 100 000 ЧЕЛОВЕК - РЕКОМЕНДОВАНО 4 ПОВЕРХНОСТИ ЗА ПЕРИОД; 500 000 ЧЕЛОВЕК - 8 ПОВЕРХНОСТЕЙ; 1 МЛН. ЧЕЛОВЕК - 15 ПОВЕРХНОСТЕЙ;
ИНТЕРНЕТ	ПОПУЛЯРНЫЕ РЕГИОНАЛЬНЫЕ ИНФОРМАЦИОННЫЕ ИНТЕРНЕТ ПОРТАЛЫ И СООБЩЕСТВА В СОЦИАЛЬНЫХ СЕТЯХ	БАННЕРЫ В ФОРМАТАХ СОЦ. СЕТЕЙ, ТЕМАТИЧЕСКИЕ ПОСТЫ	10 ПУБЛИКАЦИЙ НА КАЖДЫЙ КАНАЛ ЗА ПЕРИОД КАМПАНИИ

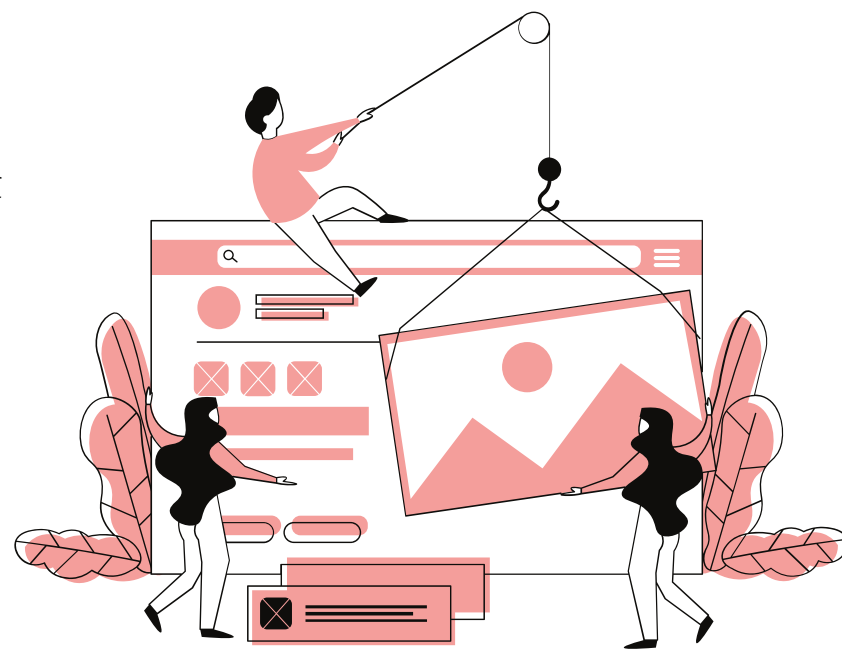
- ДАННЫЙ ПЛАН РАЗМЕЩЕНИЯ НОСИТ РЕКОМЕНДАТЕЛЬНЫЙ ХАРАКТЕР И КОРРЕКТИРУЕТСЯ ИСХОДЯ ИЗ БЮДЖЕТНЫХ ЛИМИТОВ И НАЛИЧИЯ ПЕРЕЧИСЛЕННЫХ РЕКЛАМНЫХ КАНАЛОВ С МИ
- ТВ РЕКЛАМА РАЗМЕЩАЕТСЯ В РАМКАХ РЕГИОНАЛЬНЫХ БЛОКОВ (Т.Е. ТРАНСЛЯЦИЯ В РАМКАХ СУБЪЕКТА, НЕ ФЕДЕРАЛЬНОЕ РАЗМЕЩЕНИЕ)
- ПРИОРИТЕТ ПРИ ВЫБОРЕ КАНАЛОВ РАСПРЕДЕЛЕНИИ БЮДЖЕТА, ОТДАЕТСЯ РЕКЛАМНЫМ КАНАЛАМ С НАИБОЛЬШИМ ОХВАТОМ ЦЕЛЕВОЙ АУДИТОРИИ. ЦИФРЫ ОХВАТА КАЖДОГО КАНАЛА НЕОБХОДИМО ЗАПРОСИТЬ У КОМПАНИИ, ПРЕДОСТАВЛЯЮЩЕЙ УСЛУГИ РАЗМЕЩЕНИЯ.



РЕКОМЕНДАЦИИ ПО ВЫБОРУ МЕСТ И НОСИТЕЛЕЙ НАРУЖНОЙ РЕКЛАМЫ

БОЛЬШАЯ ПЕРЕМЕНА

- ДЛЯ НАРУЖНОЙ РЕКЛАМЫ ДОЛЖНЫ БЫТЬ ВЫБРАНЫ НАИБОЛЕЕ ЗАГРУЖЕННЫЕ ТРАНСПОРТНЫЕ УЗЛЫ, ПРИОРИТЕТ ДОЛЖЕН ОТДАВАТЬСЯ РАЗМЕЩЕНИЮ НА СТОРОНЕ «А»
- РЕКЛАМНЫЙ ЩИТ (УСТАНОВКА) СТОИТ ПЕРПЕНДИКУЛЯРНО ПОТОКУ (90°), С ТРОТУАРОМ, КОНСТРУКЦИИ ДОЛЖНЫ ХОРОШО ПРОСМАТРИВАТЬСЯ
- РЕКОМЕНДАЦИИ ПО МЕСТАМ РАЗМЕЩЕНИЯ: ЦЕНТР ГОРОДА, ЦЕНТРАЛЬНЫЕ, ХОРОШО ОСВЕЩЕННЫЕ УЛИЦЫ, С БОЛЬШИМ ПАССАЖИРОПОТОКОМ И ПЕШЕХОДНЫМ ПОТОКОМ
- ПЕРЕД ПЕРЕКРЕСТКОМ С МЕСТАМИ, ГДЕ ТРАДИЦИОННО БЫВАЮТ ПРОБКИ
- НАРУЖНАЯ РЕКЛАМА ДОЛЖНЫ БЫТЬ С ПОСВЕТКОЙ (ВНУТРЕННЕЙ ИЛИ НАРУЖНОЙ), ПРИОРИТЕТ ОТДАЕТСЯ ЦИФРОВЫМ НОСИТЕЛЯМ





**БОЛЬШАЯ
ПЕРЕМЕНА**

ФОРМА ОТЧЕТА ПО ПРОВЕДЕНИЮ РЕКЛАМНОЙ КАМПАНИИ

РЕГИОН	ГОРОД	ДАТА НАЧАЛА РАЗМЕЩЕНИЯ	ДАТА ОКОНЧАНИЯ РАЗМЕЩЕНИЯ	ВИД СМИ	ОПИСАНИЕ РАЗМЕЩЕНИЯ (УКАЗАТЬ НАЗВАНИЕ ТВ КАНАЛА, ИЗДАНИЯ, НАЗВАНИЕ ИНТЕРНЕТ-КАНАЛА/ СОЦСЕТИ, ФОРМАТ НАРУЖНОЙ РЕКЛАМЫ)	КОЛИЧЕСТВО ВЫХОДОВ, ПУБЛИКАЦИЙ И Т.П.	ОХВАТ АУДИТОРИИ, КОЛИЧЕСТВО ЧЕЛОВЕК	ОТЧЕТ О РАЗМЕЩЕНИИ/ ФОТООТЧЕТ (СТРОГО ПО ССЫЛКЕ)

- ОТЧЕТ НАПРАВЛЯЕТСЯ ДО 10 ИЮНЯ 2021 ГОДА ОФИЦИАЛЬНЫМ ПИСЬМОМ , А ТАКЖЕ ПО ЭЛ. ПОЧТЕ **RK@BOLSHAYA-PEREMENA.TEAM**
- УТОЧНЕНИЕ ПО ЗАПОЛНЕНИЮ ОТЧЕТА: ПОКАЗАТЕЛЬ - "ОХВАТ АУДИТОРИИ", "- ЗАПРАШИВАЕТСЯ У ПОСТАВЩИКА ДО НАЧАЛА РАЗМЕЩЕНИЯ (ТВ, НАРУЖНАЯ РЕКЛАМА)

КОНТАКТЫ

НАЧАЛЬНИК ОТДЕЛА МАРКЕТИНГА
И КОММУНИКАЦИЙ
ФГБУ "РОСПАТРИОТЦЕНТР"
МАЗЛОВА АЛЛА АЛЕКСАНДРОВНА
E-MAIL: AMAZLOVA@ROSPATRIOTCENTR.RU
МОБ.: +7 903 291 61 86

