

Приложение 1
к распоряжению администрации
Сандовского района от 27.03.2018 №76/1-Р

ДИЗАЙН-ПРОЕКТ

**Благоустройство места массового отдыха Центрального парка
по ул. Советская поселка Сандово Тверской области**

Согласовано:

*Председатель
общественной
комиссии
гос. Т.Ю. Носкова*

п. Сандово
2018г.

СОСТАВ ДИЗАЙН-ПРОЕКТА

Наименование	Примечание
Состав проектной документации	
Текстовая часть	
Пояснительная записка	
Графическая часть	
Общая схема расположения благоустраиваемой территории; Ситуационная схема	
Схема планировочной организации земельного Участка	
Визуализация благоустраиваемой территории	

Общие данные

Настоящий Дизайн-проект по благоустройству места массового отдыха центрального парка по ул. Советская п. Сандово Тверской области (далее Дизайн-проект), разработанный в соответствии с Градостроительным кодексом Российской Федерации, Земельным кодексом Российской Федерации, Федеральным законом от 6 октября 2003 года № 131-ФЗ «Об общих принципах организации местного самоуправления в Российской Федерации», от 10 января 2002 года № 7-ФЗ «Об охране окружающей среды», Уставом городского поселения «Поселок Сандово», направлен на организацию благоустройства территории поселка Сандово Тверской области в целях формирования безопасной, комфортной и привлекательной городской среды.

Территория, благоустройства, расположена на земельном участке, который находится в собственности муниципального образования городское поселение «Поселок Сандово» Тверской области. Площадь территории благоустройства составляет 10 631 кв.м. и находится в центральной части поселка. Парк представляет собой максимально приближенную зону активного отдыха для местных жителей. Он соединяет собой наиболее востребованные общественные территории районного центра: стадион, рыночную площадь, каток. Аллеи парка ведут к значимым объектам Сандовского района: физкультурно-оздоровительному комплексу, площадке с искусственным покрытием, памятнику первому земскому врачу С.А.Кочуровой, имеющему для сандовчан важное историко-культурное значение. Дорожки парка соединяют между собой улицы поселка, что позволяет пешеходам существенно сократить свой путь.

Парк по размещению в плане населенного пункта, размеру и другим характеристикам обеспечивает наилучшие условия для организации досуга населения и организаций, проведения массовых праздников, фестивалей, народных гуляний, таких как ежегодный фестиваль «Сандово - Медовый спас русской провинции» и День района, межрегиональный спортивный праздник «Зимняя Пчелиада» и другие. Численность участников районных мероприятий проходящих в парке, например, в День района достигает 3 тыс. человек.

В темное время суток движение по парку невозможно из-за отсутствия освещения.

В рамках программы «Формирование комфортной городской среды» предусмотрено на первоначальном этапе обустройства парка предполагается осуществить следующие мероприятия:

1. Установка светильников на центральной площадке парка;
2. Установка светильников вдоль тротуарных дорожек;
3. Установка светильников на арках входной группы парка;
4. Прокладка кабельной линии в земле в трубе ПНД/ПВД;
5. Установка щита учета электроэнергии;
6. Монтаж заземляющего устройства.

1. Цели и задачи разработки дизайн-проекта организации центрального парка.

Целью разработки дизайн-проекта является комплексное развитие и благоустройство центрального парка как единство многофункциональных социальных и культурных объектов.

Задачей дизайн-проекта является обеспечение более комфортных условий зоны отдыха посредством обустройства современного наружного освещения.

показать распределение рекреационной нагрузки на парк как зону общегородской доступности и развитие природного комплекса как центра активного отдыха населения. Предметом деятельности является развитие культурно-массового отдыха населения, пропаганды физической культуры, спорта и активного досуга. Основными видами деятельности являются: создание условий для организации и проведения культурно-массовых мероприятий на территории парка (молодежных досуговых мероприятий, презентаций, праздников, фестивалей, выставок, лекций, шоу-программ, дискотек, профессиональных праздников, юбилейных дат и т.д.); организация благоустройства и обеспечение чистоты на подведомственных территориях (содержание, ремонт, капитальный ремонт и реконструкция объектов благоустройства, объектов озеленения, объектов освещения, дорожно-тропиночной системы, увеличение разнообразных местных видов растений, реконструкция и развитие ландшафтной архитектуры).

2. Принципы развития центрального парка.

Дизайн-проект определяет основные принципы развития парка:

1. Принцип единства, выражающийся в комплексной работе по созданию условий для массового отдыха.

2. Признания неразрывности и целостности природного и культурного наследий, учета многообразия их смешанных форм, сочетающих природные и культурные ценности.

3. Приоритета культурного ландшафта в сфере совершенствования и сохранения садово-парковой среды.

4. Дифференцированного подхода в организации работы с различной аудиторией, специфика и особенности которых определяют выбор стратегии развития парка. Дизайн-проект развития парка предусматривает комплекс организационных, экономических, хозяйственных, социальных, культурных и других мероприятий, реализуемых за счет бюджетных средств.

В рамках данного дизайн-проекта приводится перечень решений, необходимых для последующего проведения детальных проектных работ по подготовке проектно-сметной документации с учетом современных требований по ландшафтному дизайну, экологии, санитарно-эпидемиологическим нормам и противопожарной безопасности.

3. Основные направления развития центрального парка.

В качестве основных и приоритетных направлений развития можно выделить: Благоустройство; спортивно-оздоровительная деятельность; культурно-досуговая деятельность; торговля и предпринимательство.

Благоустройство. Одной из главных задач по благоустройству центрального парка является проведение комплекса работ связанных с выделением живописных элементов ландшафта, формированием зеленых насаждений и восстановлением видового состава. Первоочередными являются работы по приведению в порядок существующих зеленых насаждений. Необходимо проведение работ по санитарной и формовочной обрезке деревьев парка, уборка сухих и аварийных деревьев. Проведение работ по очистке и осветлению древостоя будет способствовать сохранению и возобновлению травянистой флоры парка. Установка малых архитектурных форм, создание новых цветников, посадка кустарника, разнообразит и облагородит облик парка. Изделия могут быть из камня и бетона, дерева, пластика или из любых других современных высокотехнологичных, экологически безопасных материалов. Необходимо восстановление дорожно-тропиночной сети. Существует множество малых архитектурных форм для установки в парках культуры и отдыха, которые также можно рассматривать для установки на территории городского парка. Наряду с организацией благоустройства необходимо совершенствование информационного пространства парка.

На первоначальном этапе обустройства парка предполагается осуществить следующие мероприятия:

1. Установка светильников на центральной площадке парка;
2. Установка светильников вдоль тротуарных дорожек;
3. Установка светильников на арках входной группы парка;
4. Прокладка кабельной линии в земле в трубе ПНД/ПВД;
5. Установка щита учета электроэнергии;
6. Монтаж заземляющего устройства.

Результат благоустройства. Это сохранение, обогащение и развитие природного комплекса парка, которое будет способствовать улучшению экологической обстановки и эстетического облика парка, а также повышению уровня культуры жителей и совершенствованию форм культурного отдыха. Повышение ценности семейного отдыха, стремление людей провести вечер или выходной день в центральном парке создают необходимость насыщения парка объектами развлечения и спорта.

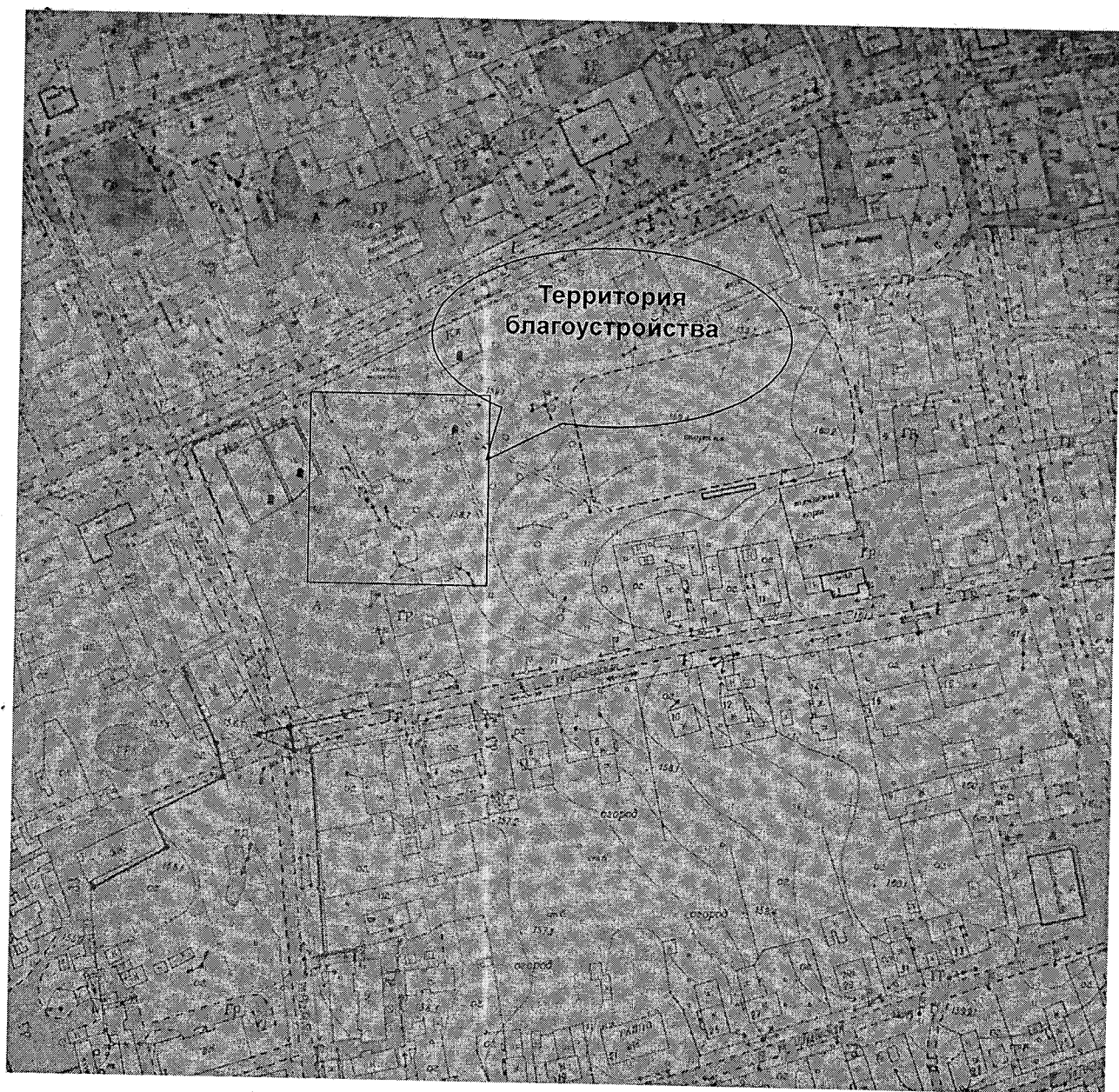


Рис.1. Общий вид территории благоустройства

Современное состояние территории

На сегодняшний день территория благоустройства имеет неудовлетворительное состояние.

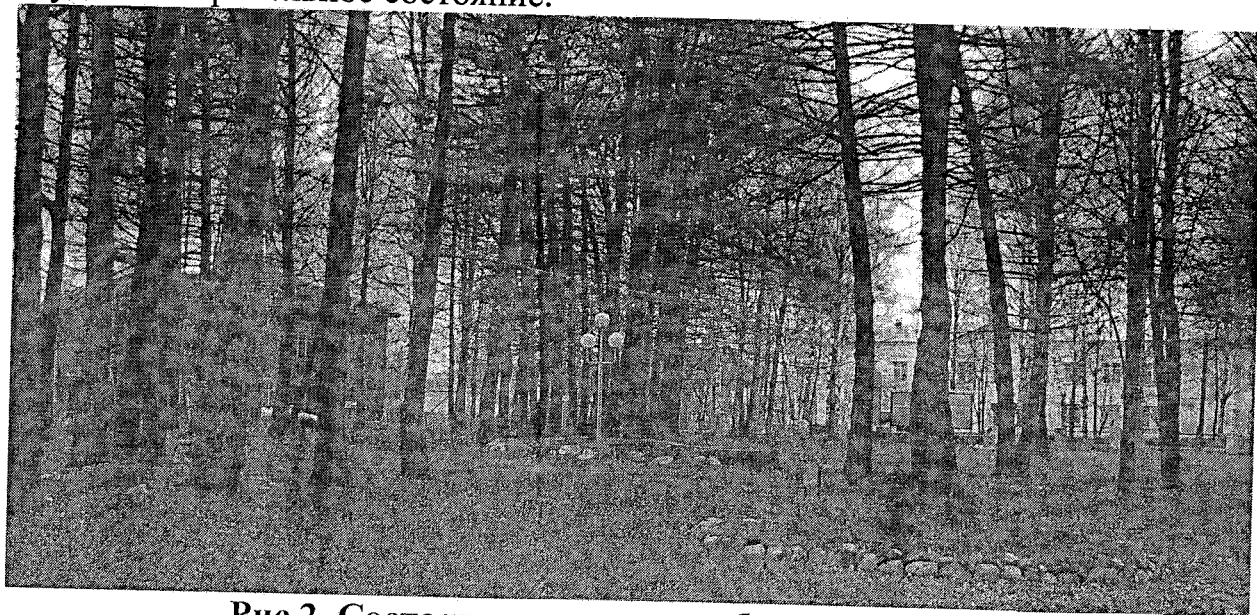
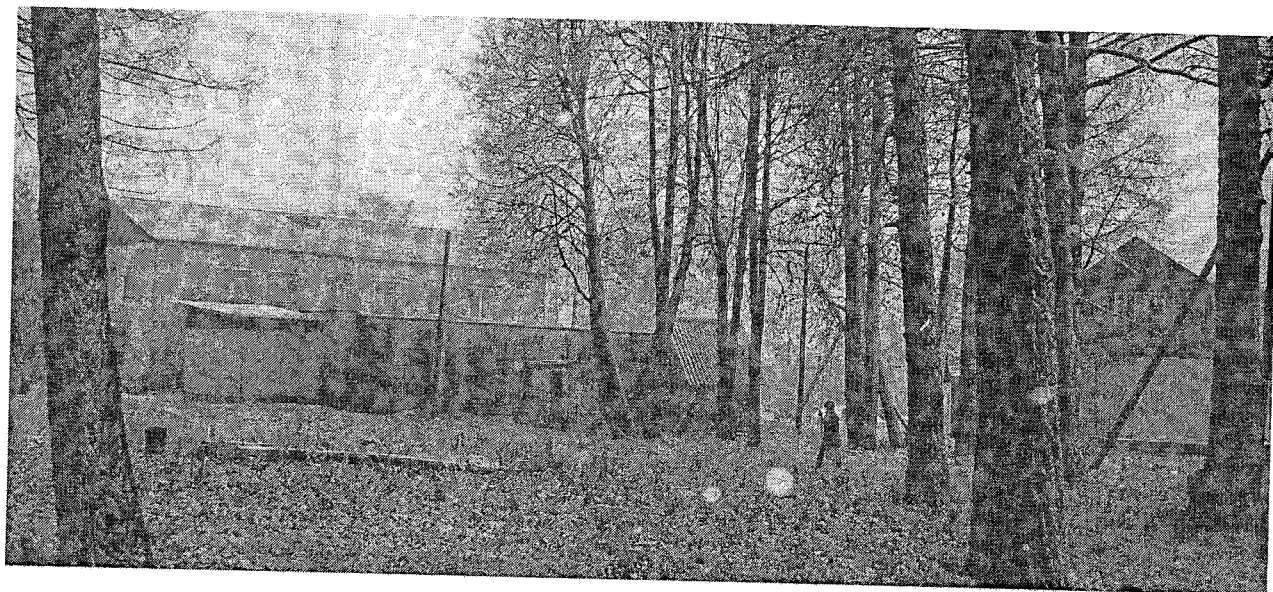


Рис.2. Состояние территории благоустройства

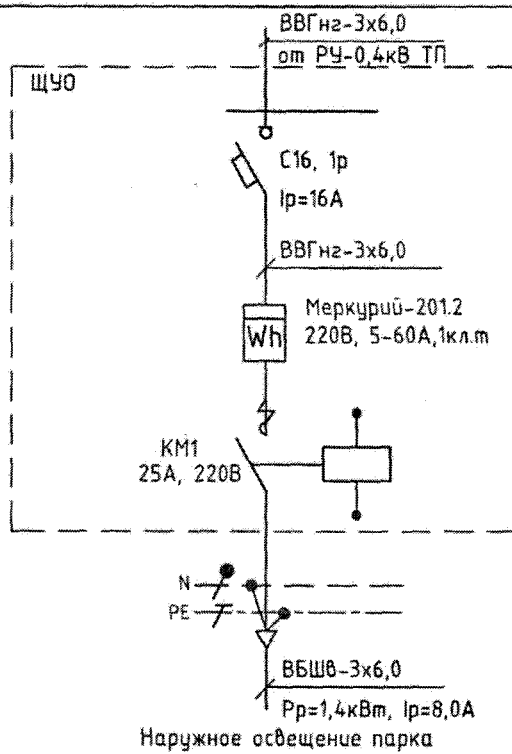


4. Планировочное решение.

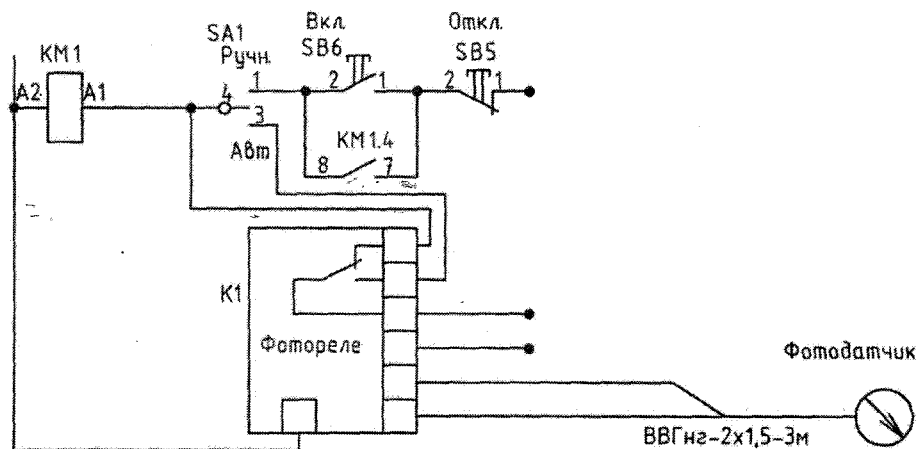
Планировочное решение разработано в соответствии с предложениями поступившими от граждан и заинтересованных лиц, дизайнерскими решениями, разработанными на заседаниях инициативной группы и в процессе общественных обсуждений, а также в соответствии с техническими, противопожарными и санитарными нормами. Проект включает в себя комплекс решений по организации данной территории, в результате которых парк будет выполнять основное функциональное назначение - обеспечение отдыха посетителей, как культурного, так и развлекательного, в эстетически благоприятной и функционально наполненной среде.

Основной задачей реконструкции существующего парка является создание контрастной, по отношению к поселку, архитектурно-художественной обстановки. Тишина, чередование открытых и затененных пространств, разнообразие цветников, живописные группы деревьев и кустарников, органически включенные в этот природный комплекс, повышают эстетическую значимость территории и привлекают посетителей.

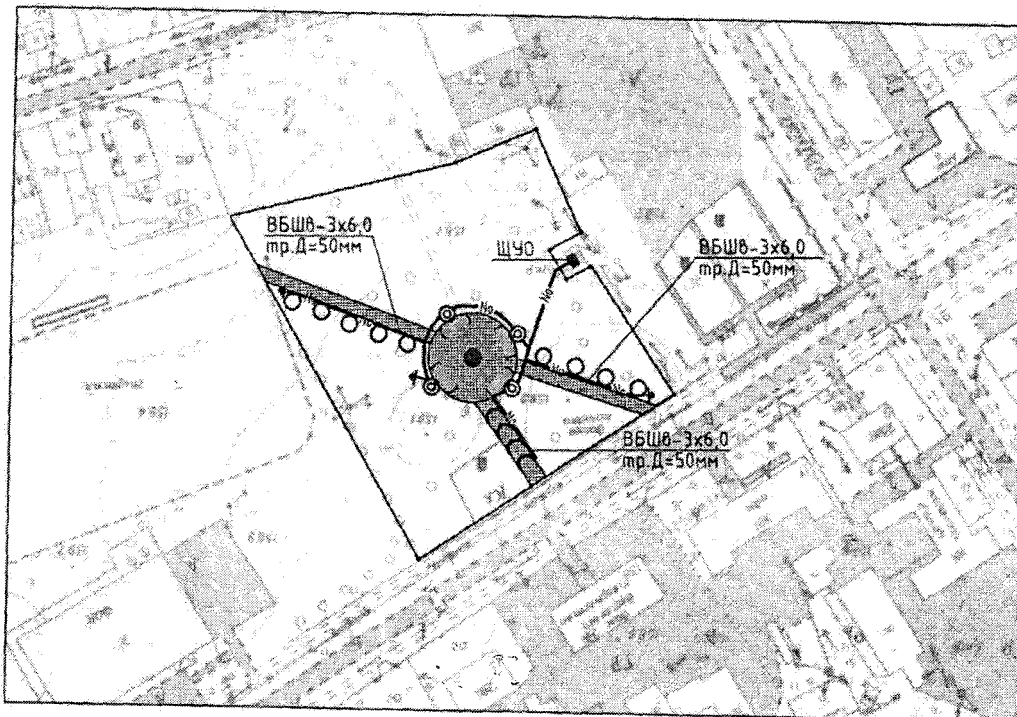
Проектируемый парк предназначен для отдыха и досуга населения, как прилегающих поселковых микрорайонов, так и поселка Сандово и Сандовского района в целом. Однако учитывая, что под парк приспособляется существующий зеленый массив, в целях бережного отношения к нему, при разработке функциональной организации и планировочной структуры учитывались особенности этого массива.



РАСЧЕТНАЯ НАГРУЗКА:
 $P_p = 1,4 \text{ кВт}$
 $I_p = 8,0 \text{ А}$
 $\cos \phi = 0,8$



Инв. № подл.	Подп. и дата	Взам. инв. №	1383 - ЭС		
			«Благоустройство Центрального парка по адресу: ул. Советская, п. Сандово Тверской области».		
Изм.	Кол. уч.	Лист	№ док.	Подпись	Дата
ГИП		Казмин			
Разработ.		Сукманова			
			ЩУО. Схема электрическая принципиальная 380/220В.		
			<div> Общество с ограниченной ответственностью «Комплексная проектная мастерская №1» </div>		
			Стадия	Лист	Листов
			П	1	



Условные обозначения:

- Фонарь Флоренция PL 4058
- Фонарь Флоренция PL 4057
- Арка декоративная кованная 3м со светильником Флоренция PL 4044
- Заземляющее устройство 2 электрода ст50х50х5мм L=3м, соединенных на расстоянии 5м стальной полосой 40х5мм
- No — Кабельная линия в земле в трубе ПНД/ПВД Д=50мм, на глубине до 0,8-1 м.

Согласовано

Взам. инв. №

Подп. и дата

Инв. № подл.

Изм.	Кол.уч.	Лист	№ док.	Подпись	Дата
ГИП	Казмин				
Разработ.	Сукманова				

1383 - ЭС

«Благоустройство Центрального парка по адресу:
ул. Советская, п. Сандово Тверской области».

Стадия	Лист	Листов
П	2	

План сетей наружного
электроосвещения.



Общество с ограниченной ответственностью
"Комплексная
проектная
мастерская №1"

Визуализация объекта

